

architekturbüro
paul-gerhard michael
michael



beraten-planen-bauen-bauleitung



Die Mitarbeiter unseres Architekturbüros in Eppstein im Taunus greifen auf langjährige Erfahrungen im Wohn-, Gewerbe- und Kommunalbau zurück.

Die Leistungen unseres Büros wurden bereits durch Auszeichnungen des Landes Hessen bestätigt.

Die Entwicklung und Durchführung der Planungs- und Ausführungsleistungen an PC- und CAD-Anlagen, mit dem Service der visuellen dreidimensionalen Darstellung, stellen die präzise, termingerechte Erfüllung aller Aufgaben sicher.

Je nach Anforderung umfassen unsere Leistungen:

- Sämtliche Entwurfsarbeiten
- Das Einholen der Baugenehmigungen
- Die Ausführungsplanung
- Statische Berechnungen
- Ausschreibungen
- Die verantwortliche Betreuung der Baustelle vor Ort
- Erstellung von Energiepässen

Durch unser Büro werden Bauvorhaben in den Bereichen Neubau, Umbau und Sanierung im gesamten Bundesgebiet betreut.

Die intensive Auseinandersetzung mit den Vorstellungen unserer Bauherren und deren Integration in eine gleichermaßen anspruchsvolle wie bezahlbare Architektenleistung ist für unsere Arbeit ein wesentliches Anliegen.

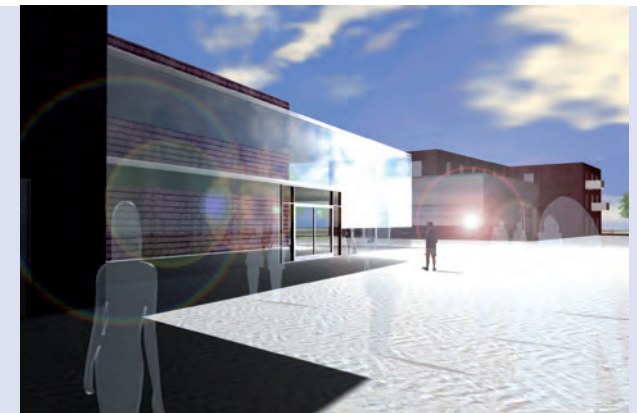
Ebenso wichtig und selbstverständlich ist der sensible Umgang mit den geografischen Vorgaben durch eine harmonische Einpassung der Bauwerke in ihre Umgebung.



Ärztezentrum

Ärztezentrum

Gesundheitszentrum Mainz West
Entwurf zur Errichtung
eines projektierten Ärztezentums
in Mainz



Das als Passivhaus konzipierte Gesundheitszentrum stellt sich mit klaren Gebäudeformen und energieeinbringenden Fassaden dem Anforderungskatalog des neuzeitlichen Bauens. Flexible Nutzungen bieten Praxisflächen ab 120 qm an.

Entwickelt in Partnerschaft mit dem WVD – des Marburger Bundes Hessen GmbH

Wohnhaus Karben

Schlüsselfertige Errichtung
eines Einfamilienwohnhauses
mit Carport

Standort: 61184 Karben
Sonnenblick 6

Planungsbeginn: April 2003

Fertigstellung: Mai 2004

Wohnflächen: 168 qm



Für einen Creativdirektor und seine Familie durften wir ein besonderes Wohnobjekt planen und ausführen. Man darf nie verschweigen, dass bei jeder Baumaßnahme mit Schwierigkeiten und Überraschungen zu rechnen ist. Doch auch hier hat sich wieder bestätigt, dass enge Abstimmungen mit den Bauherren, aufwändige Detailplanungen und die Auswahl guter Firmen diese Hürden locker nehmen lassen und ein entspanntes Bauen ermöglichen.

Wir hatten sehr viel Freude an diesem Haus und wünschen dies auch weiterhin unseren Bauherren.



Bauhausstil

Hofheim-Langenhain

Neubau eines Wohnhauses
Flachdach / Bauhausstil
Planung: 2006
Fertigstellung: Februar 2008
Wohnflächen: ca. 210 qm
Standort: 65719 Hofheim



Das Einfamilienwohnhaus, mitten in den Wäldern von Hofheim-Langenhain, wurde mit dem Gedanken entwickelt, hochmodernes Wohnen für eine 4-köpfige Familie in freier Natur als Flachdachbau im Bauhausstil zu errichten.



Der klar strukturierte Baukörper im Innen- und Aussenbereich steht im ersten Blick in keiner Symbiose mit den direkt vor dem Gebäude weit erstreckenden Naturflächen – und genau das macht das Wohnen hier so reizvoll und spektakulär.



Taunus

Niedernhausen-Oberjosbach



Errichtung eines
Wohnhauses im Bauhausstil
Standort: Niedernhausen-
Oberjosbach
An der Eiche 5
Planung: Februar 2008
Fertigstellung: Februar 2009
Wohnflächen: 177 qm



Das Wohnhaus für eine 3-köpfige Familie sollte im Stile des Bauhauses entworfen werden.

Vorgabe war ein recht sportliches Kostenbudget, welches aber über die Einzelgewerke-ausschreibung erreicht wurde.



In einer recht trostlosen Nachbarschaftsbebauung ist hier nun ein echter Blickfang entstanden.

Die Wohnebene wurde im oberen Geschoss geplant, aus der die Bauherren nun einen grandiosen Ausblick über den Taunus genießen können.





REWE-Markt
Standort:

Wiesbaden-Biebrich
Erich-Öllenhauer-Str.

Baubeginn:

Mai 2006

Fertigstellung:

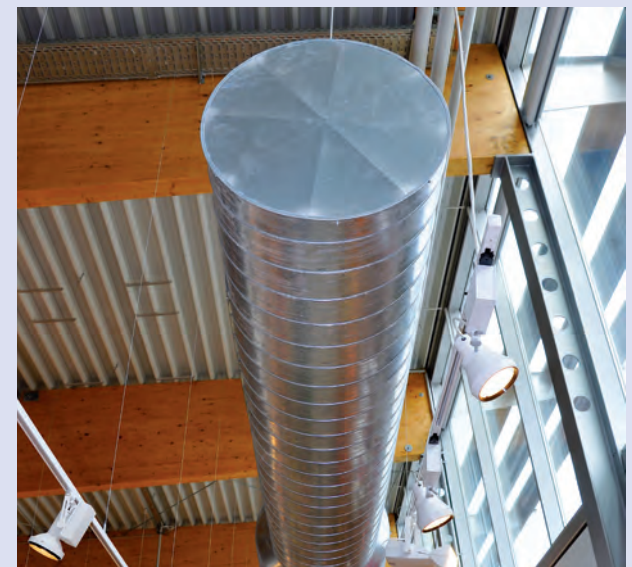
November 2006

Auftraggeber:

EKM Gräselberg

Nutzfläche:

ca. 1500 qm



Wohnhaus

Hofheim-Langenhain

Errichtung eines Einfamilien-
wohnhauses mit Garage

Standort: 65719 Hofheim
Viehweideweg 24

Planung: 2002

Baubeginn: September 2003

Fertigstellung: April 2004

Wohnflächen: 201 qm

Schon die Lage des zu planenden Objektes im Waldgebiet eines kleinen erschlossenen Neubaugebietes (4 Wohnhäuser mit 4 unterschiedlichen Architekten) in einem Ortsteil von Hofheim ist spannend.

Die Grundstückslage ermöglicht einen Blick auf die Skyline von Frankfurt, die es galt im Entwurf auszunutzen.

Für die 4-köpfige Familie aus Hofheim durften wir im Jahr 2002 mit der Planung ihres Traumhauses beginnen.

Nichts sollte dem Zufall überlassen werden und so machten wir uns an die Arbeit. Die Bauherren und wir sind sehr stolz auf dieses außergewöhnliche Wohnhaus.



Wiesbaden

Adelheidstraße

Sanierung eines denkmalgeschützten
Wohn- und Geschäftshauses

mit Errichtung eines Eiscafé's

Standort: Adelheidstraße 34

Wiesbaden

Baubeginn: November 2003

Fertigstellung: Januar 2004



Das bereits im Jahr 2001 von unserem Büro sanierte denkmalgeschützte Wohn- und Geschäftshaus, sollte nun nach Auszug des Blumenladens mit der Erdgeschoss-Sanierung und dem Einbau eines Eiscafé's abgeschlossen werden.

Die stilbrechende Schaufensteranlage und schmucklose Fassadenteile aus dem Jahr 1960 wurden in enger Absprache mit der Denkmalbehörde Wiesbaden demontiert. Eine Fassadenerneuerung wurde vorgenommen, die die Eleganz des Gebäudes aus der Jahrhundertwende wieder auferstehen ließ. Die Integration des reizvollen Café's im denkmalgeschützten Gebäude macht Freude.



Neubau von 2 Doppelhaushälften
mit Erdwärme

Standort: 65817 Eppstein

Planung: April 2006

Fertigstellung: Mai 2007

Wohnfläche: ca. 150 qm

Bürofläche: 65 qm

Das Doppelhaus wurde mit dem Gedanken entwickelt, mit neuzeitlich hochwertigsten Materialien erholbares Wohnen zu schaffen. Ergebnis der engen nachbarschaftlichen Abstimmung war, dass beide Haushälften auch von außen optisch miteinander vereinigt wurden, da keine unterschiedlichen Bauelemente oder Farben verwendet wurden.

Die Beheizung der beiden Gebäude wurde mit Hilfe von zwei Erdbohrungen in der Tiefe von jeweils ca. 125 m durchgeführt, sodass die Wärme ohne Öl oder Gas mit der Wärmepumpe erzielt wird und im Sommer am Sonnenhang eine kostenlose Kühlung erhält.



Industriebau

Fenoplast Fleisbach

Neubau eines Betriebsgebäudes
für die Firma FENOPLAST
Fleisbach, Gemeinde Sinn
Baubeginn: Mai 2006
Fertigstellung: November 2006
Auftraggeber: Firma Fenoplast
Fügetechnik
Nutzfläche: ca. 1.171 qm
Baukosten: ca. 700.000 Euro



Für ein junges expandierendes Unternehmen sollte ein bezahlbarer Neubau mit einer Baukostenvorgabe von 700.000 Euro entwickelt werden, der den damit verbundenen strengen Auflagen des in der Chemiebranche angesiedelten Betriebes Rechnung trägt. In einer Gesamtfläche von ca. 1.171 qm wurden die erforderlichen Produktions- und Lagerflächen, sowie Labor- und Entwicklungsräume und Büroräume integriert.



Die vorgegebene Bauzeit von 7 Monaten konnte in enger Abstimmung mit den Bauherren, den Behörden und einem reibungslosen Ablauf mit den Unternehmern eingehalten werden.

Auch mit engem Kostenbudget konnten hochwertige Materialien verbaut und einladende ansprechende Details verwirklicht werden.

Waschanlagen

Firma Frank

Standort: Bundesweit
Entwicklung: Waschanlagen Prototypen
Auftraggeber: Firma Frank HDR, Sinn



Nach Realisierung und Übergabe des Neubaus eines Fabrikationsgebäudes in Sinn als Grundstücksnachbar der Firma Frank, empfahl uns der Bauherr weiter.

Die Weiterempfehlung ist ohnehin die stärkste Aqoise in unserer Branche.



Die Firma Frank als Ausrüster für Waschanlagen hatte hohe Anfragen von Kunden an ein Gesamtpaket, sprich an eine Komplettlösung. Diese sollte dann von uns in diversen Varianten geplant werden.

Das Projekt wurde erstmals für die IAA Frankfurt gebaut und hatte hier auch aufgrund hoher Anfragen den Durchbruch für die nun anstehende Realisierung im Bundesgebiet, in der Schweiz und Österreich.

Idstein

Logistikzentrum



Neubau Logistikzentrum

Standort: 65510 Idstein
Planung: 2007
Fertigstellung: 2007
Flächen: ca. 8.000 qm
incl. Bürobereiche
Kosten: ca. 4 Mio. Euro



Für unser bislang größtes Gebäude, einem Logistikzentrum mit Bürotrakt mit ca. 78.000 Kubikmeter umbauten Raum, erhielten wir im März 2007 den Auftrag.

Die sportliche Aufgabe, das Gebäude bereits Ende August 2007 bezugsfertig zu übergeben, gelang aufgrund der schnellen Entscheidungsfreudigkeit des Bauherren und der hohen Generalunternehmerqualitäten. Nicht zuletzt auch durch eine enorm schnelle Baugenehmigung an dem die Stadt und der Kreis beteiligt waren.

Die Erdarbeiten starteten im April 2007 – am 30. August wurden bereits die ersten Paletten sowie die induktionsgesteuerten Stapler eingefahren.

Wiesbaden

Mehrfamilienhaus

Standort: Wiesbaden
Baubeginn: Januar 2000
Fertigstellung: Dezember 2000
Wohnflächen: 577 qm



Der Bauherr stellte uns die Aufgabe ein Mehrfamilienwohnhaus mit einer Ausnutzung von mindestens 530 qm Wohnfläche mit Tiefgarage zu errichten.

Der enge Kostenrahmen sowie die Zeitvorgabe des Bauherren wurde für uns zur interessanten Herausforderung.

In enger Abstimmung mit dem Stadtplanungsamt Wiesbaden entstand die Planung für das Mehrfamilienwohnhaus.

Das Gebäude wurde in zwei Baukörper gegliedert, schräge Wandscheiben schotteten die Balkone ab. Die unproblematische Zufahrt der Stellplätze in der Tiefgarage wurde durch eine Zufahrtsneigung von nur 3 % sichergestellt. Durch das Zurücksetzen des Dachgeschosses und das Entwickeln der Penthauswohnung konnte das dritte Geschoss als Nichtvollgeschoss nachgewiesen werden.

Durch die Erstellung von detaillierten Ausführungsplänen sowie Bauzeitenplänen konnten alle Anforderungen exakt eingehalten werden.



beraten-planen-bauen-bauleitung



architekturbüro
paul-gerhard michael
dipl.-ing.
lindenweg 42
65817 Eppstein
www.architekten-michael.de